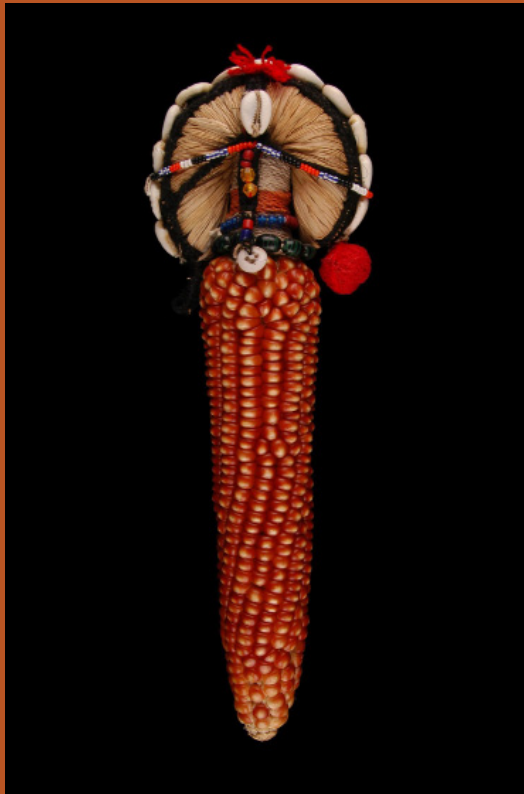


★ MUSÉE DU QUAI BRANLY  
là où dialoguent les cultures

# L'ETHNOBOTANIQUE

Journée d'étude



mercredi 17 juin 2015

9h30 - 18h30

salle de cinéma

entrée libre

[www.quaibrantly.fr](http://www.quaibrantly.fr)

40 ans  
EHESS

L'ECOLE  
DES HAUTES  
ETUDES EN  
SCIENCES  
SOCIALES

# Mercredi 17 juin 2015

## matin

### 9h30 Accueil

### 09h45

**Introduction :** *Frédéric Keck, directeur du département de la recherche et de l'enseignement au musée du quai Branly.*

### 10h00

**Une expédition scientifique aux Indes : Francisco Hernández et la conquête des pharmacopées amérindiennes (1570-1577).**  
*Samir Boumediene, chercheur associé à la Faculté d'histoire de l'Université de Cambridge.*

### 10h30

**L'ethnobotanique au Muséum national d'Histoire naturelle : origines et évolution.**

*Serge Bahuchet, directeur de l'UMR Eco-Anthropologie et Ethnobiologie et Catherine Hoare, chercheuse associée à l'UMR Eco-Anthropologie et Ethnobiologie.*

### 11h Pause

### 11h15

**André-Georges Haudricourt, la pensée des plantes et la pensée par les plantes.**

*Alban Bensa, directeur adjoint de l'Institut de Recherche Interdisciplinaire sur les Enjeux Sociaux (IRIS), directeur d'études à l'EHESS.*

### 11h45

*Pierre Lieutaghi, ethnobotaniste et écrivain. (Sous réserve)*

### 12h15

**Introduire les plantes dans le débat des ontologies ; un nouveau défi pour l'ethnobotanique ?**

*Florence Brunois-Pasina, chargée de recherche au CNRS, laboratoire d'Anthropologie Sociale, rattachée à la chaire d'anthropologie de la nature du Collège de France.*

### 12h45 Pause Déjeuner

# après-midi

**14h30**

**Les semences paysannes : «quelque chose à voir» avec les mouvements de réappropriation paysanne de la semence.**

*Elise Demeulenaere, chargée de recherche au CNRS, UMR Eco-Anthropologie et Ethnobiologie.*

**15h00**

**Une ethnobotanique en contexte de commande à Montdauphin (Hautes-Alpes).**

*Pauline Mayer, masterante au Muséum national d'Histoire naturelle, Aline Mercan, chercheuse associée au Centre Norbert Elias et à la station alpine du Lautaret et Dominique Coll, animatrice à l'Association Les Coll'Buissonnières.*

**15h30**

**Comment mener des enquêtes ethnobotaniques en 2015 ? Retour sur deux expériences de terrain entre Himalaya et Amazonie.**

*Mélanie Congretel, doctorante à l'AgroParisTech et Vanessa Cholez, doctorante au Muséum national d'Histoire naturelle.*

**16h00 Pause**

**16h15**

**Au musée de Salagon, l'ethnobotanique côté cours et côté jardins.**

*Danielle Musset, ancienne directrice du musée ethnologique de Salagon.*

**16h45**

**Plantes et objets en plante : histoire et enjeux des collections ethnobotaniques.**

*Carole Brousse, doctorante à l'IDEMEC, Université d'Aix-Marseille et Pauline Rameau, chercheuse associée à l'UMR Eco-Anthropologie et Ethnobiologie, assistante de recherche au Musée de l'Homme.*

**17h15**

**Discussion avec la salle animée par Georges Métailié, directeur de recherche au CNRS, Centre Alexandre-Koyré (EHESS).**

**18h30 Fin de la journée**

Née aux États-Unis à la fin du XIXe siècle comme une ramification de la botanique appliquée, l'ethnobotanique, discipline vouée à l'étude des relations hommes/plantes, apparaît en France en 1943, sous la plume d'agronomes rattachés au Muséum national d'Histoire naturelle. Aujourd'hui davantage considérée comme un champ de l'ethnologie, elle est investie par certains musées et éco-musées, mais également par des chercheurs indépendants qui effectuent en région un travail d'enquête destiné à révéler les usages et les représentations qui associent les hommes aux plantes. Cette journée d'étude propose de revenir sur l'histoire et l'épistémologie de l'ethnobotanique. Les interventions de la matinée seront consacrées à l'œuvre des grands fondateurs de la discipline (Haudricourt, Portères, Barrau, Lieutaghi) et aux redéploiements que pourraient connaître aujourd'hui une ethnobotanique des non-humains (Brunois, Descola). L'après-midi sera davantage consacrée aux aspects pratiques et méthodologiques de la discipline : enquêtes ethnobotaniques, collections ethnobotaniques, jardins ethnobotaniques.

**Cette journée d'étude est organisée par Carole Brousse, doctorante en ethnologie à l'IDEMEC, Aix-Marseille, l'EHESS et le département de la recherche et de l'enseignement au musée du quai Branly.**

Coordination au musée du quai Branly :  
Anna Gianotti Laban, musée du quai Branly  
Courriel : [anna.laban@quaibranly.fr](mailto:anna.laban@quaibranly.fr)  
Tél. : +33 1 56 61 70 24

Coordination à l'EHESS : [communication@ehess.fr](mailto:communication@ehess.fr)

musée du quai Branly  
37 quai Branly  
218 rue de l'Université  
75007 Paris  
[www.quaibranly.fr](http://www.quaibranly.fr)

Horaires d'ouverture  
Mardi, mercredi, dimanche  
de 11h à 19h  
Jeudi, vendredi, samedi de  
11h à 21h  
Fermé le lundi

Accès libre dans la limite  
des places disponibles